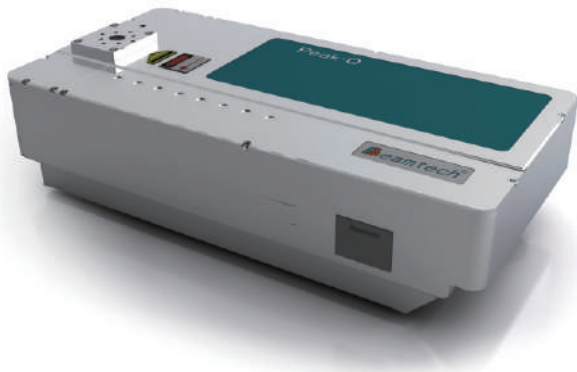


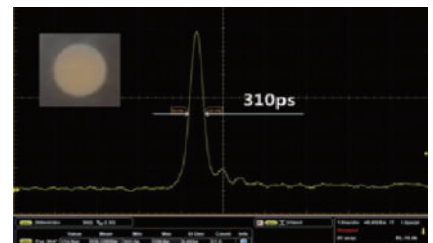


Peak-Q 系列激光器



产品特点

- 高性价比皮秒激光器
- 300皮秒, 500mJ 脉冲能量
- 光斑分布均匀
- 低功耗, 低散热需求
- 配套解决方案: 电源及导光臂
- CE及RoHs认证



300ps 医美OEM皮秒激光器

Peak-Q 激光是一款面向医美领域的皮秒激光, 被视为皮肤色素去除和纹身去除的最新一代短脉冲皮秒激光器。

Peak-Q 激光采用专利的种子技术和 MOPA 技术生成强大的激光脉冲, 脉冲持续时间短至300ps。超过 $2\text{GW}/\text{cm}^2$ 的高能量密度, 加上均匀的光束分布, 使得 Peak-Q 与传统纳秒调Q激光相比, 具有更好的治疗效果和更低的疼痛感, 成为皮肤美容领域的优秀激光光源。

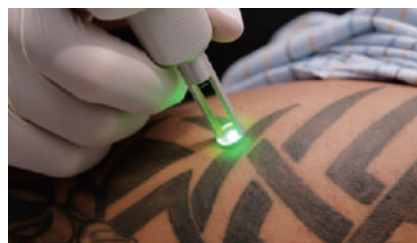
Peak-Q 激光提供电源、关节臂、手柄和控制系统解决方案, 以加速客户的系统集成进程。具有 CE 和 RoHs 证书, Peak-Q 是医美设备的安全成熟的光源。

产品应用

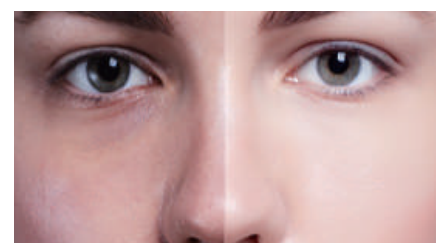
- 色素去除
- 纹身去除
- 疤痕治疗护理
- LIOB 工艺皮肤年轻化



皮肤色素治疗



纹身去除



皮肤年轻化



北京镭宝光电技术有限公司
[Http://www.beamtech-laser.com](http://www.beamtech-laser.com)

Add.:北京市昌平区宏福科技园B座
 TEL:010-84945016/17/18/19
 E-Mail:sales@beamtech-laser.com



指标参数

型号		Peak-Q
重复频率		1-10Hz
单脉冲能量	1064nm	500mJ
	532nm	250mJ
能量稳定性	1064nm	≤3%
	532nm	≤5%
脉冲宽度	1064nm	~300ps
	532nm	~300ps
发散角		≤1mrad
光斑直径		10mm
光斑模式		平顶模式
冷却方式		水冷
供电		220V-50/60Hz-10A
电源功耗		800W
散热功率		≥800W

外形尺寸

